

Μελέτη Οδού Αισχίνου - Staggered

ΑΝΑΚΑΤΑΣΚΕΥΗ ΟΔΟΥ ΕΠΙ ΤΗΣ ΟΔΟΥ ΑΙΣΧΙΝΟΥ ΚΑΙ ΕΠΙ ΤΗΣ ΟΔΟΥ ΦΡΥΝΙΧΟΥ ΑΠΟ ΤΗ ΣΥΜΒΟΛΗ ΤΗΣ ΜΕ ΤΗΝ ΟΔΟ ΛΥΣΙΚΡΑΤΟΥΣ ΕΩΣ ΤΗ ΣΥΜΒΟΛΗ ΤΗΣ ΜΕ ΤΗΝ ΟΔΟ ΔΙΟΝΥΣΙΟΥ ΑΡΕΟΠΑΓΙΤΟΥ ΣΤΗΝ ΠΛΑΚΑ



**ELEFThERIA DEKO
& ASSOCIATES**

LIGHTING DESIGN
LIGHTING DESIGN

20 Kritis Argyroupoli, 16 451 Athens | T. 210 9902888 | F. 210 9913885 | Url: www.edeko.gr | email: info@edeko.gr



ΘΕΩΡΗΘΗΚΕ ΑΘΗΝΑ 2023

Η ΔΙΕΥΘΥΝΣΗ ΟΔΟΠΟΙΙΑΣ ΑΠΟΧΕΤΕΥΣΗΣ ΚΑΙ ΚΟΙΝΟΧΡΗΣΤΩΝ ΧΩΡΩΝ

Ο ΠΡΟΪΣΤΑΜΕΝΟΣ ΤΗΣ ΔΙΕΥΘΥΝΣΗΣ
ΝΕΟΦΥΤΟΥ ΓΕΩΡΓΙΟΣ

Η ΠΡΟΪΣΤΑΜΕΝΗ ΤΟΥ ΤΜΗΜΑΤΟΣ
ΔΙΑΜΕΣΗ ΑΙΚΑΤΕΡΙΝΗ

ΔΙΕΥΘΥΝΣΗ ΗΛΕΚΤΡΟΛΟΓΙΚΟΥ

Ο ΠΡΟΪΣΤΑΜΕΝΟΣ ΤΗΣ ΔΙΕΥΘΥΝΣΗΣ
ΨΥΛΛΟΣ ΔΗΜΗΤΡΙΟΣ

Η ΠΡΟΪΣΤΑΜΕΝΗ ΤΟΥ ΤΜΗΜΑΤΟΣ
ΒΑΣΙΛΗΝΑ ΕΥΑΓΓΕΛΙΑ

Περιεχόμενο

Εξώφυλλο 1

Περιεχόμενο2

Μελέτη δρόμου · Εναλλακτικά 1

Περίληψη (προς EN 13201:2015) 3

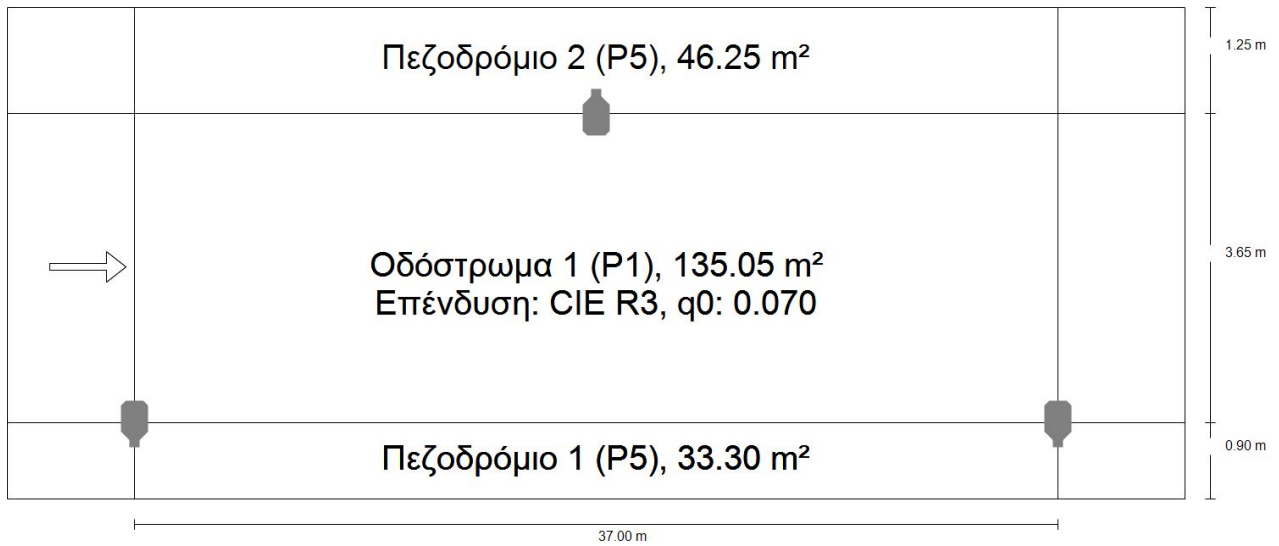
Πεζοδρόμιο 2 (P5)6

Οδόστρωμα 1 (P1)7

Πεζοδρόμιο 1 (P5)8

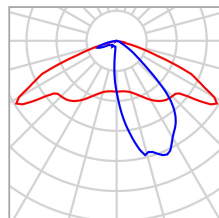
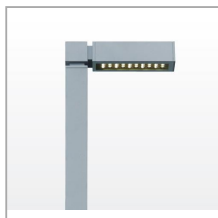
Μελέτη δρόμου

Περίληψη (προς EN 13201:2015)



Μελέτη δρόμου

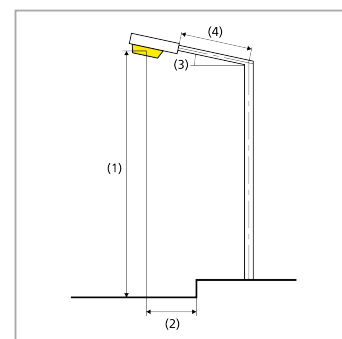
Περίληψη (προς EN 13201:2015)



Κατασκευαστής	SIMES	P	20.0 W
Αρ. είδους	S.7100W	Φωτιστικό	1800 lm
Όνομα στοιχείου	PARK		
Εξοπλισμός	Καθορίζεται από το χρήστη		

PARK (αμφίπλευρα μετατοπισμένα)

Απόσταση ιστών (κολόνες)	37.000 m
(1) Ύψος φωτεινού σημείου	3.500 m
(2) Προεξοχή φωτεινών σημείων	0.000 m
(3) Κλίση βραχίονα	0.0°
(4) Μήκος βραχίονα	0.000 m
Ώρες λειτουργίας κατ' έτος	4000 h: 100.0 %, 20.0 W
Κατανάλωση	1080.0 W/km
ULR / ULOR	0.00 / 0.00
Μέγ. εντάσεις φωτισμού Κάθε φορά σε όλες τις κατευθύνσεις, που σχηματίζουν τη δεδομένη γωνία με την κάτω κάθετο σε εγκαταστημένα φωτιστικά που λειτουργούν.	$\geq 70^\circ$: 485 cd/klm $\geq 80^\circ$: 37.1 cd/klm $\geq 90^\circ$: 0.00 cd/klm
Κατηγορία φωτεινότητας Οι τιμές έντασης φωτισμού σε [cd/klm] για τον υπολογισμό της κατηγορίας έντασης φωτισμού αναφέρονται σύμφωνα με το EN 13201:2015 στη φωτεινή ροή των φώτων.	G*4
Κατηγορία δείκτη εκθάμβωσης	D.6



Μελέτη δρόμου

Περίληψη (προς EN 13201:2015)

Αποτελέσματα για πεδία αξιολόγησης

	Μέγεθος	Υπολογισμένο	Ονομ
Πεζοδρόμιο 2 (P5)	E_m	4.04 lx	[3.00 - 4.50] lx
	E_{min}	0.51 lx	≥ 0.60 lx
Οδόστρωμα 1 (P1)	E_m	17.20 lx	[15.00 - 22.50] lx
	E_{min}	3.27 lx	≥ 3.00 lx
Πεζοδρόμιο 1 (P5)	E_m	4.68 lx	[3.00 - 4.50] lx
	E_{min}	0.71 lx	≥ 0.60 lx

Για την εγκατάσταση ο υπολογισμός έγινε με έναν συντελεστή συντήρησης 0.80.

Αποτελέσματα για δείκτες ενεργειακής απόδοσης

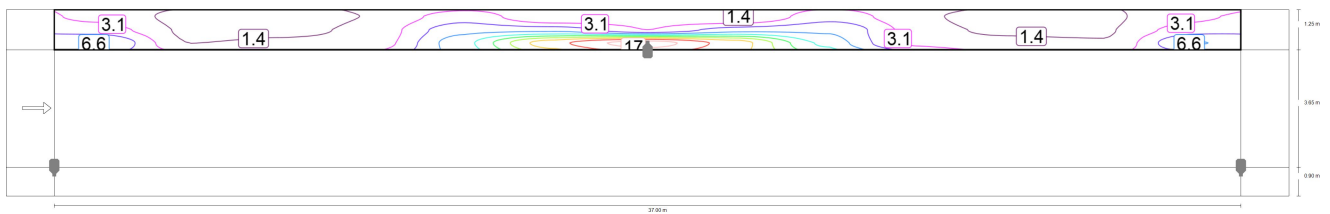
	Μέγεθος	Υπολογισμένο	Κατανάλωση
Μελέτη δρόμου	D_p	0.015 W/lx*m ²	-
PARK (αμφίπλευρα μετατοπισμένα)	D_e	0.7 kWh/m ² έτος,	160.0 kWh/έτος

Μελέτη δρόμου

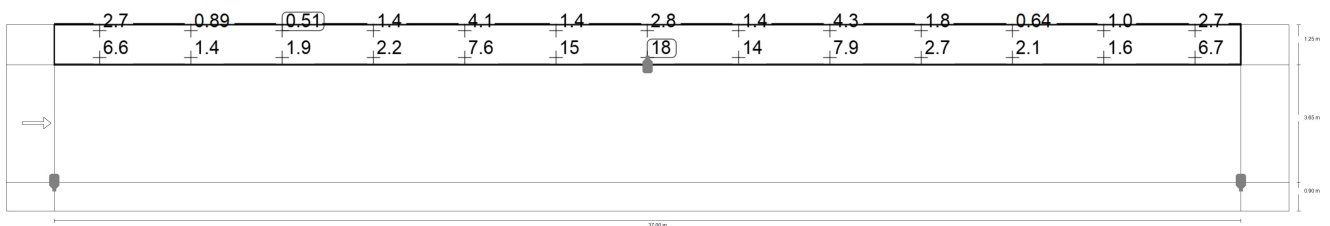
Πεζοδρόμιο 2 (P5)

Αποτελέσματα για πεδίο αξιολόγησης

	Μέγεθος	Υπολογισμένο	Ονομ
Πεζοδρόμιο 2 (P5)	E_m	4.04 lx	[3.00 - 4.50] lx
	E_{min}	0.51 lx	≥ 0.60 lx



Τιμή συντήρησης, οριζόντια ένταση φωτισμού [lx] (Καμπύλες ισολούξ)



Τιμή συντήρησης, οριζόντια ένταση φωτισμού [lx] (Πλέγμα τιμών)

m	1.423	4.269	7.115	9.962	12.808	15.654	18.500	21.346	24.192	27.038	29.885	32.731	35.577
5.592	2.70	0.89	0.51	1.44	4.10	1.39	2.77	1.38	4.25	1.79	0.64	1.02	2.71
5.175	4.14	1.06	0.72	1.87	6.14	6.14	3.11	5.91	6.35	2.30	0.98	1.19	4.16
4.758	6.64	1.37	1.88	2.23	7.62	14.64	17.93	14.48	7.94	2.71	2.13	1.59	6.70

Τιμή συντήρησης, οριζόντια ένταση φωτισμού [lx] (Πίνακας τιμών)

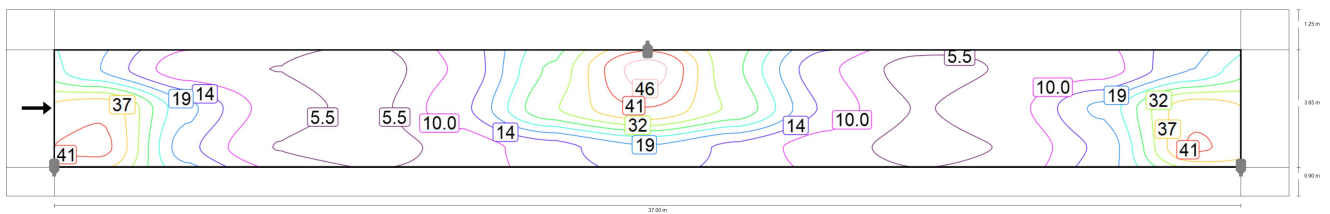
	E_m	E_{min}	E_{max}	g_1	g_2
Τιμή συντήρησης, οριζόντια ένταση φωτισμού	4.04 lx	0.51 lx	17.9 lx	0.126	0.028

Μελέτη δρόμου

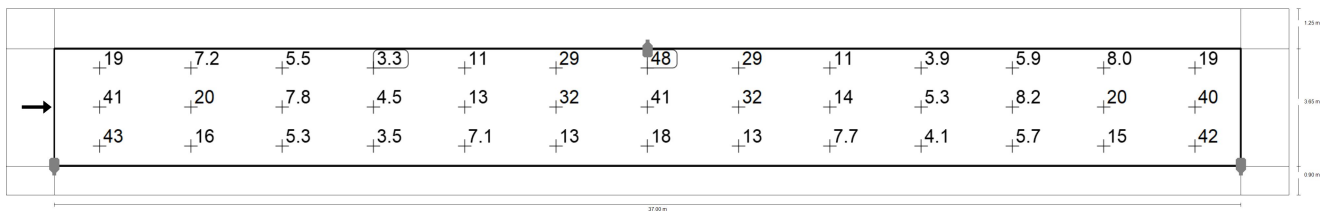
Οδόστρωμα 1 (P1)

Αποτελέσματα για πεδίο αξιολόγησης

	Μέγεθος	Υπολογισμένο	Ονομ
Οδόστρωμα 1 (P1)	E_m	17.20 lx	[15.00 - 22.50] lx
	E_{min}	3.27 lx	≥ 3.00 lx



Τιμή συντήρησης, οριζόντια ένταση φωτισμού [lx] (Καμπύλες ισολούξ)



Τιμή συντήρησης, οριζόντια ένταση φωτισμού [lx] (Πλέγμα τιμών)

m	1.423	4.269	7.115	9.962	12.808	15.654	18.500	21.346	24.192	27.038	29.885	32.731	35.577
3.942	19.05	7.16	5.47	3.27	10.68	28.79	48.03	28.74	11.03	3.88	5.86	8.01	18.99
2.725	40.66	20.20	7.81	4.51	13.41	31.92	41.03	31.52	13.69	5.32	8.22	19.84	40.11
1.508	42.66	15.88	5.32	3.48	7.11	12.62	18.27	13.43	7.66	4.11	5.72	15.25	41.93

Τιμή συντήρησης, οριζόντια ένταση φωτισμού [lx] (Πίνακας τιμών)

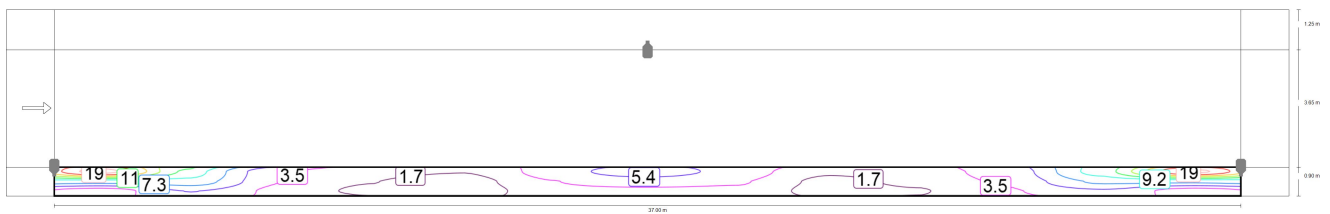
	E_m	E_{min}	E_{max}	g_1	g_2
Τιμή συντήρησης, οριζόντια ένταση φωτισμού	17.2 lx	3.27 lx	48.0 lx	0.190	0.068

Μελέτη δρόμου

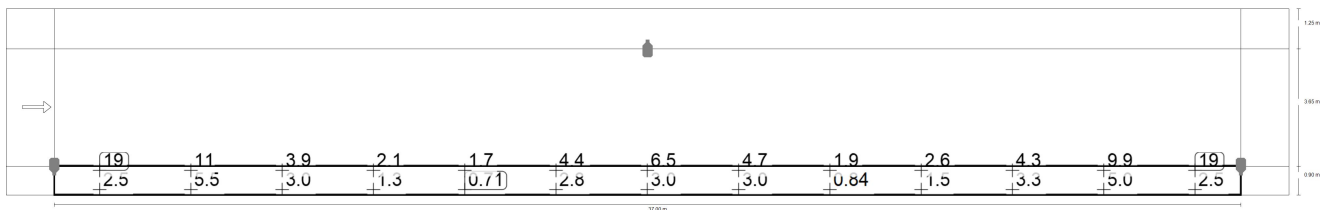
Πεζοδρόμιο 1 (P5)

Αποτελέσματα για πεδίο αξιολόγησης

	Μέγεθος	Υπολογισμένο	Ονομ
Πεζοδρόμιο 1 (P5)	E_m	4.68 lx	[3.00 - 4.50] lx
	E_{min}	0.71 lx	≥ 0.60 lx



Τιμή συντήρησης, οριζόντια ένταση φωτισμού [lx] (Καμπύλες ισολούξ)



Τιμή συντήρησης, οριζόντια ένταση φωτισμού [lx] (Πλέγμα τιμών)

m	1.423	4.269	7.115	9.962	12.808	15.654	18.500	21.346	24.192	27.038	29.885	32.731	35.577
0.750	19.48	10.51	3.90	2.13	1.70	4.36	6.49	4.74	1.93	2.62	4.27	9.95	19.05
0.450	8.01	8.23	3.56	1.73	0.93	3.47	4.33	3.76	1.10	2.11	3.88	7.68	7.73
0.150	2.49	5.47	3.05	1.25	0.71	2.78	3.04	2.98	0.84	1.51	3.30	4.98	2.51

Τιμή συντήρησης, οριζόντια ένταση φωτισμού [lx] (Πίνακας τιμών)

	E_m	E_{min}	E_{max}	g_1	g_2
Τιμή συντήρησης, οριζόντια ένταση φωτισμού	4.68 lx	0.71 lx	19.5 lx	0.153	0.037